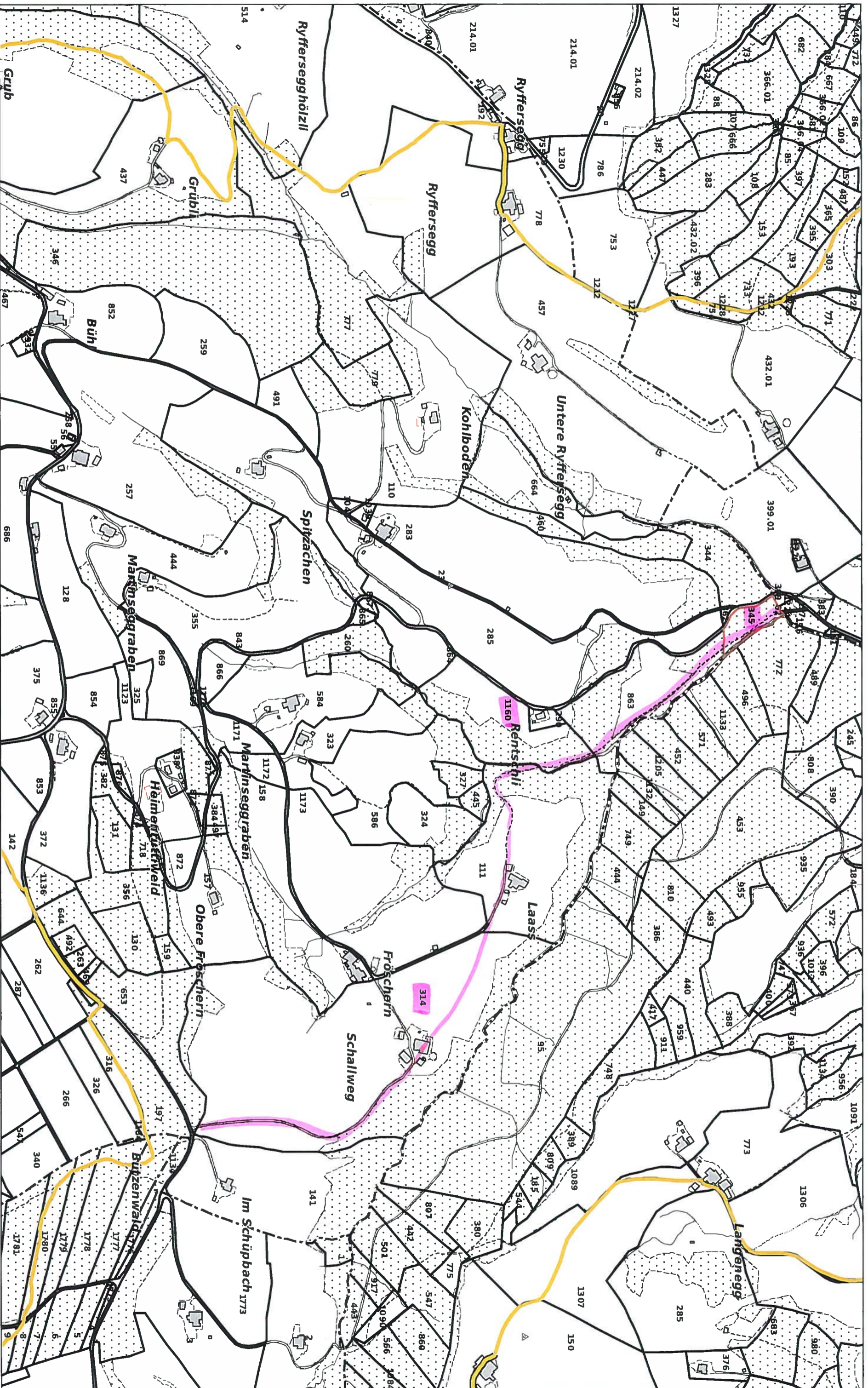


| Grundbucheintrag Datum | Grundstück-Nr. | Berechtigung (eigene Bezeichnung) | Führt ein Wanderweg über diese Parzelle (gemäss Sachplan Wanderroutennetz?) | Führt der Wanderweg über die das öffentl. Fahrwegrecht betreffende Strasse | Beinhaltet die Parzelle Hochbauten/Gebäude? | existiert die bezeichnete Weganlage heute im Gelände noch? | Falls die Weganlage noch besteht: Ist dieser gemäss Entwurf Strassenverzeichnis noch klassiert | Bemerkungen betr. Wegrechtsregelung | Fazit betr. Löschung des öffentlichen Fahrwegrechtes |
|--|----------------|--|---|--|---|--|--|-------------------------------------|--|
| 01.03.1912 | 314 | Öffentliches Fahrwegrecht Bützen-Schlüpbach-Schalilweg-Steinengraben | nein | ja | ja | nein | | | |
| 01.03.1912 | 345 | Öffentliches Fahrwegrecht Bützen-Schlüpbach-Schalilweg-Steinengraben | nein | nein, nur Wald | ja | nein | | | |
| 01.03.1912 | 1160 | Öffentliches Fahrwegrecht Bützen-Schlüpbach-Schalilweg-Steinengraben | nein | nein, Wald und Land | ja | nein | | | |
| es besteht ein öffentliches Fusswegrecht Helmendti-Hühnenweide-Martensgraben | | | | | | | | | |
| | | | | | | | | | löschen |
| | | | | | | | | | löschen |
| | | | | | | | | | löschen |

3

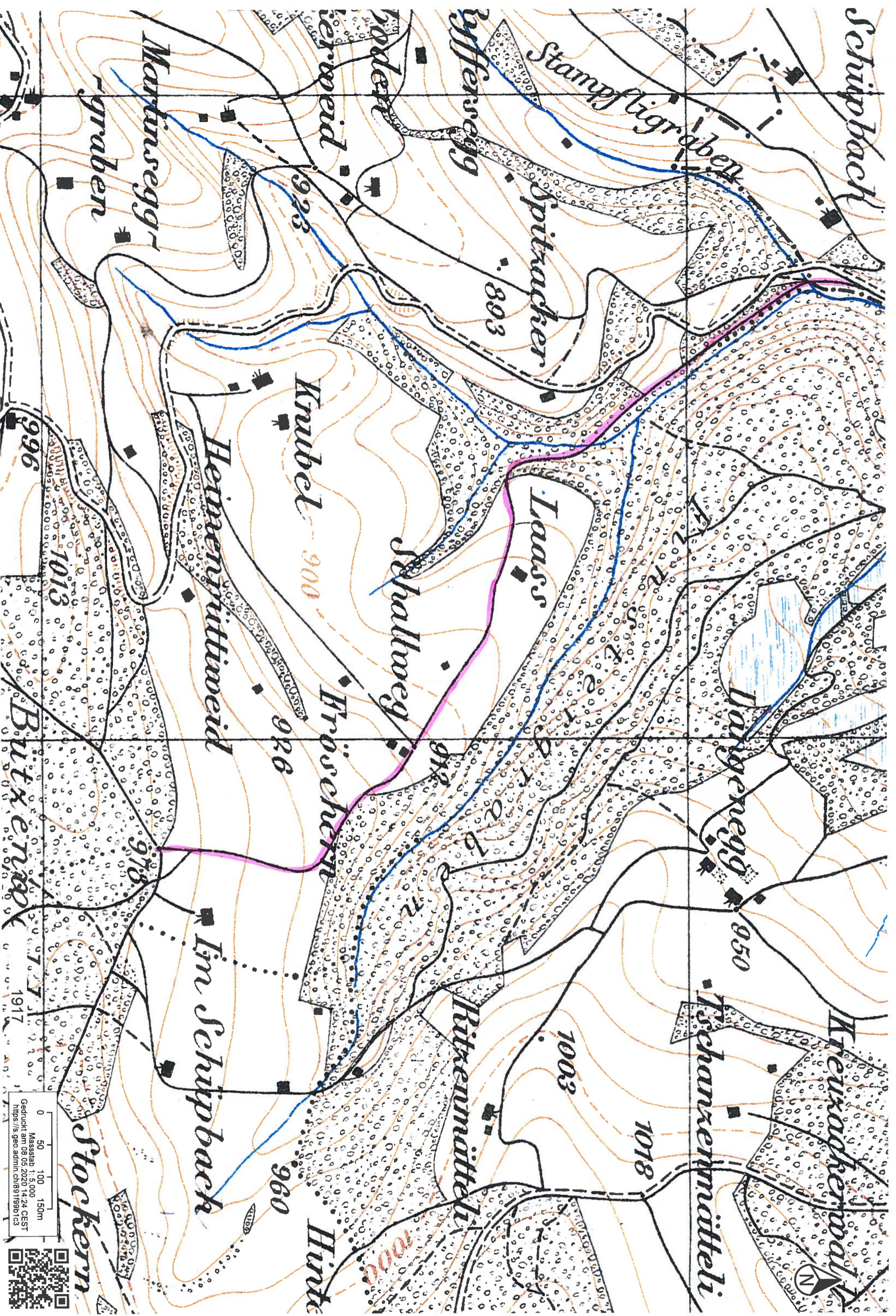
3

3



Sachplan Wanderroutennetz des Kantons Bern

Bemerkungen: Öffentliches Fahrwegrecht Bützen-Schubbach-Schallweg-Steinengraben
 Kartenherr: Tiefbauamt des Kantons Bern
 Copyright: © Kanton Bern / @ swissltopo
 Detaillierte Angaben zu Copyright und Legende sind dem verlinkten Dokument zu entnehmen:
https://www.map.apps.de.ch/pub/pub/ok/sw_n_de.pdf
 Für Richtigkeit und Vollständigkeit der Daten wird keine Haftung übernommen. Rechtlich verbindliche Auskünfte sind beim Kartenherrn einzuholen.



0 50 100 150m
 Massstab 1:5,000
 Gedruckt am 08.05.2020 14:24 CEST
<https://s.geo.admin.ch/891f9971c3>

